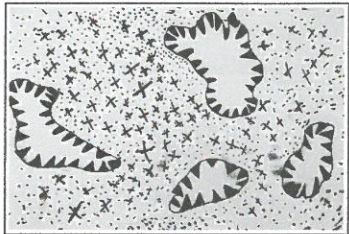


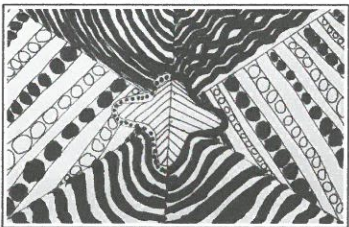
Les graphismes



Antoine



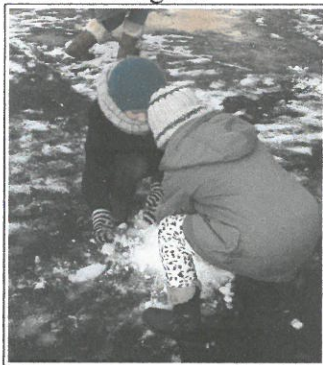
TERENCE



Gladys

L'hiver est là !

Hier matin, il a neigé avant la récréation. Nous avons pu sortir mais il fallait respecter les consignes (pas de boules de neige, pas de glissades). La consigne était claire : faire un « petit bonhomme de neige ».



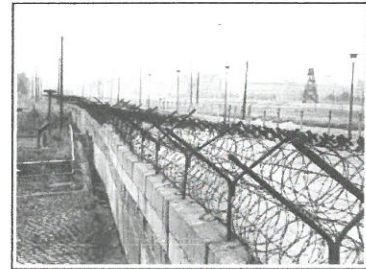
L'Allemagne

L'Allemagne est un pays d'Europe du Nord, elle se trouve à l'est de la France. Elle compte 9 pays frontaliers :

Danemark, Pologne, République Tchèque, Autriche, Suisse, France, Luxembourg, Belgique et les Pays-Bas. Elle est bordée par la mer du Nord et la mer Baltique. Le pays compte plus de 82 millions d'habitants, c'est l'état le plus peuplé de l'Union Européenne. Les grandes villes : Berlin (la capitale), Hambourg, Munich. On y parle l'allemand. On a remplacé le mark (ancienne monnaie) par l'euro en 2012.

L'Allemagne est le troisième pays le plus puissant du monde en ce qui concerne l'économie. Les voitures et les machines allemandes sont très réputées et se vendent dans le monde entier. Les grands constructeurs Volkswagen, Audi, BMW, Porsche, Opel font de l'Allemagne le troisième producteur d'automobiles mondial.

Histoire : De 1945 à 1989, Berlin a été divisé en 2 parties (comme le reste du pays). La ville était traversée par un mur, surveillé par des soldats.

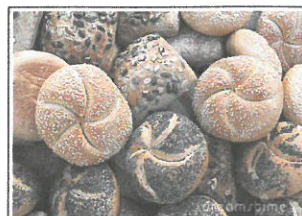


L'Allemagne est une République, c'est le chancelier fédéral qui dirige le pays. Il est élu pour un mandat de 4 ans. **Angela Merkel** est l'actuelle chancelière fédérale.



Le climat est tempéré, il ressemble à celui de la France. Le Rhin est un fleuve allemand, c'est la frontière naturelle entre l'Allemagne et la France. Deux départements français portent son nom : le Haut Rhin et le Bas Rhin.

L'Allemagne est connue pour sa charcuterie, ses bières, ses pains...



Monument connu : la porte de Brandebourg



A venir : la bande des p'tits pêcheurs (avec les écoles de Rosendaël) le vendredi 20 février de 13h45 à 15h30.