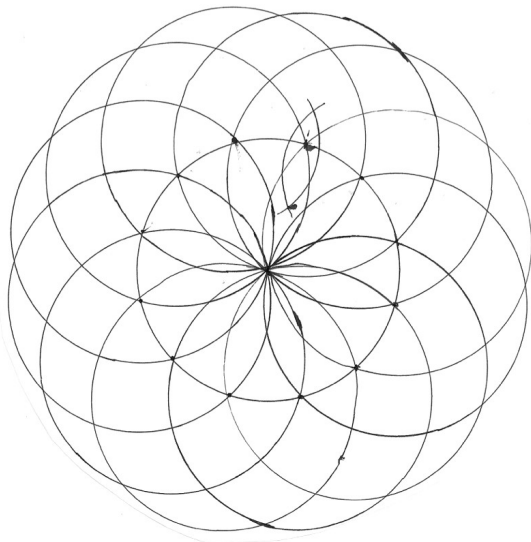
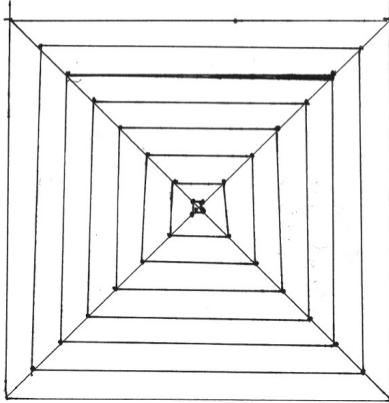


18-10-18. - 12 cercles sur un cercle - Emma - 2 -

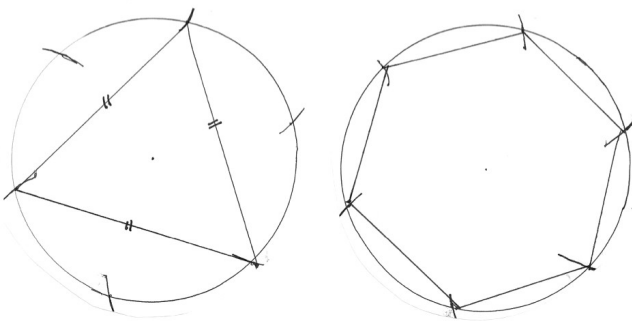


18-10-18. - Carrés emboîtés sur les diagonales - Jade - 2 -

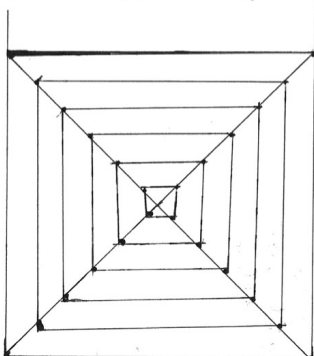


18-10-18. - Triangle et hexagone - Clarianne - 3 -

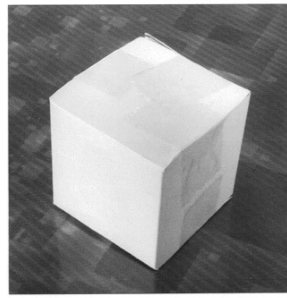
Avec 6 repères sur le cercle, je peux tracer :
 • un triangle équilatéral • un hexagone



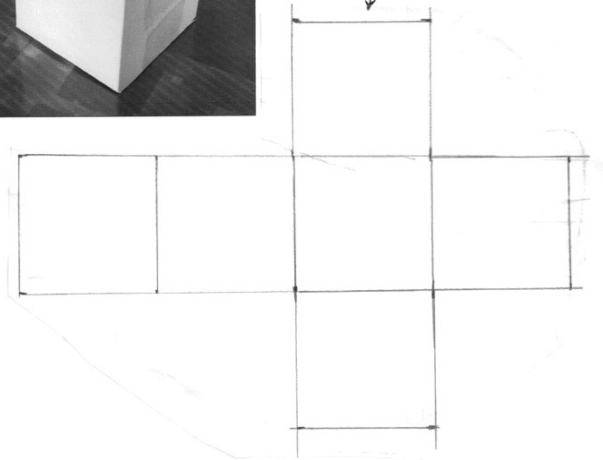
18-10-18. - Carrés emboîtés avec les diagonales - Léa - 4 -



5-11-18. - Construction d'un cube et mesures - Alexis D.G. - 3 -



Developpement



Mesures :

- Longueur d'une arête : 4 cm
- Longueur totale des arêtes : 48 cm
- Surface d'une face : 16 cm²
- Surface totale : 96 cm²
- Volume : 64 cm³

5-11-18. - Carrés emboîtés et mesures - Julian - 3 -

Carré n° :	Côté :
1	2 cm
2	1 cm
3	0,5 cm

Carré n° :	Côté :
1	1,5 cm
2	0,75 cm
3	0,375 cm
4	0,1875 cm

Les côtés grandissent toujours du double.

