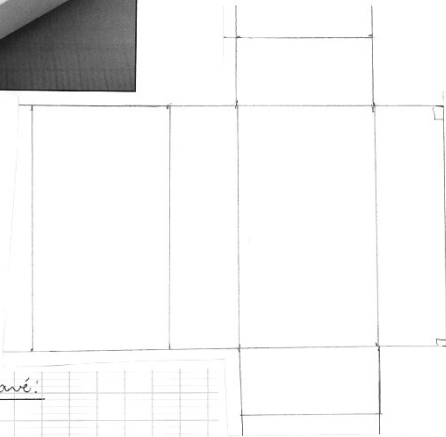
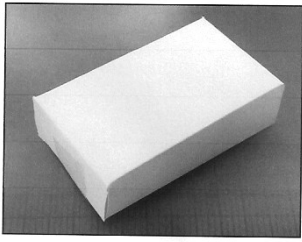


14-1-13. - Construction d'un pavé et mesures - Alexis D. - 7 -



Mesures de mon pavé:

- longueur: 7 cm
- largeur: 4 cm
- hauteur: 2 cm

Longueur totale des arêtes:

-  $56 \text{ cm} = (7 \times 4) + (4 \times 4) + (2 \times 4)$

Surface totale des faces:

- fond et dessus:  $56 \text{ cm}^2$
- côtés:  $16 \text{ cm}^2$
- devant et derrière:  $28 \text{ cm}^2$

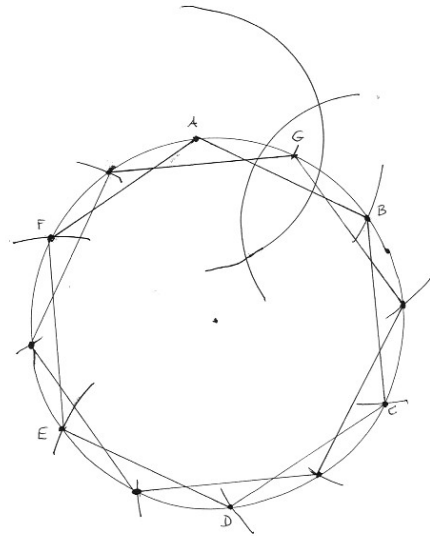
}  $100 \text{ cm}^2$

Volume:

$56 \text{ cm}^3 = 7 \times 4 \times 2$

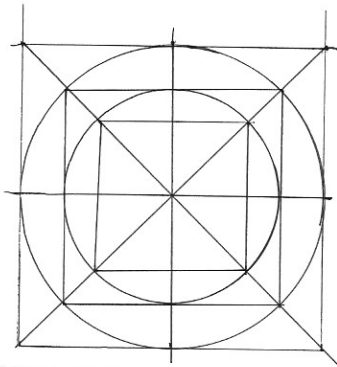
17-1-13. - 2 hexagones entrecroisés - Ilana - 5 -

Il faut placer 12 repères sur le cercle.

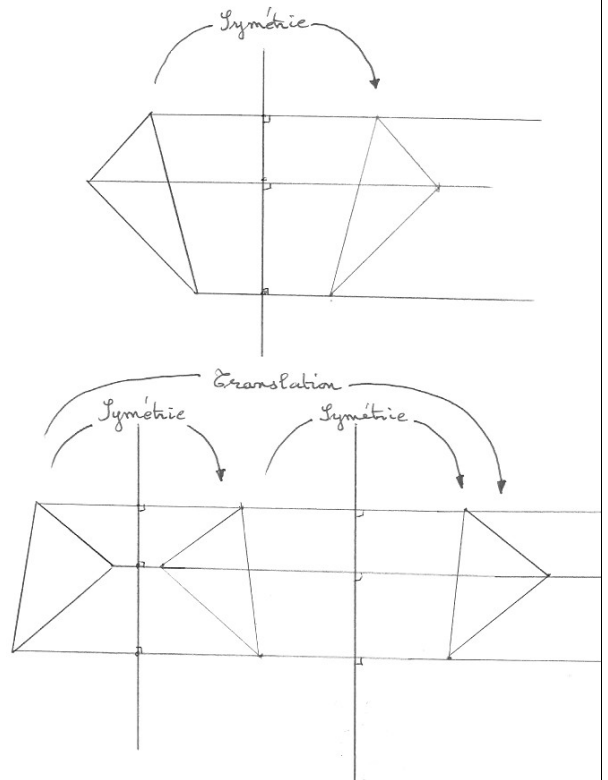


1. Tracer un arc
2. Placer 6 repères sur ce arc, comme pour les tracer une rosace.
3. Tracer le hexagone ABCDEF
4. Chercher le milieu G
5. Replacer 6 repères à partir de ce milieu
6. Tracer le deuxième hexagone.

14-1-13. - Carrés et cercles imbriqués - Esther - 5 -



18-1-13. - Symétrie et translation - Marianne - 8 -



En composant 2 symétries, on obtient une translation.

18-1-13. - Carrés et triangles imbriqués tournants - Hugo - 3 -

