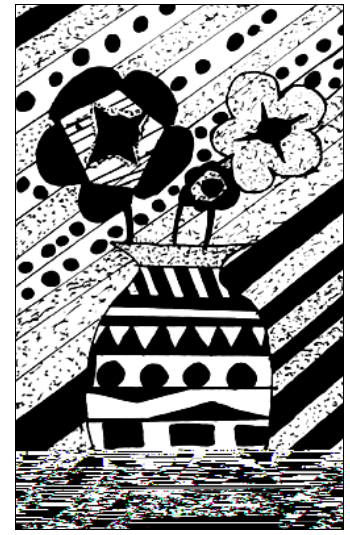
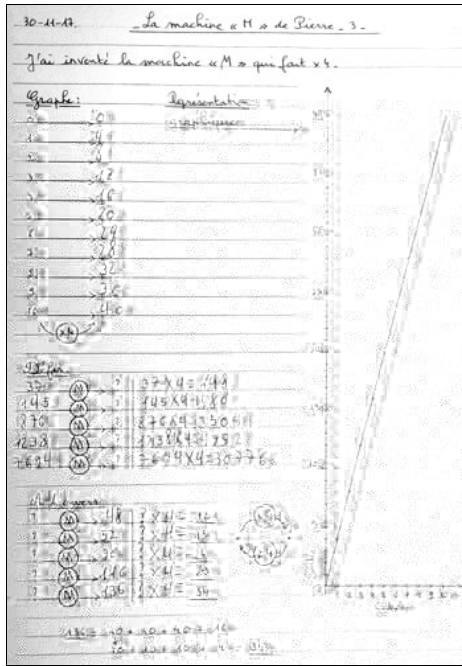


**La machine « M » de Pierre**



Donovan

**56 – LUNDI 4 DÉCEMBRE**

**Nouvelles et présentations**

Mathématiques :

Contrôles.

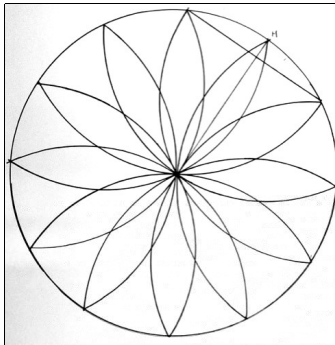
Conseil :

Sarah

Mélina

**Travaux personnels achevés ce jour**

**Double rosace – Mélina...**



...et Léa

- Double rosace - Léa - 3 -

Comment tracer une belle rosace à 12 pétales ?

En repartant d'un milieu (M), après la première série de 6 pétales :



Lectures de textes :

Mila :

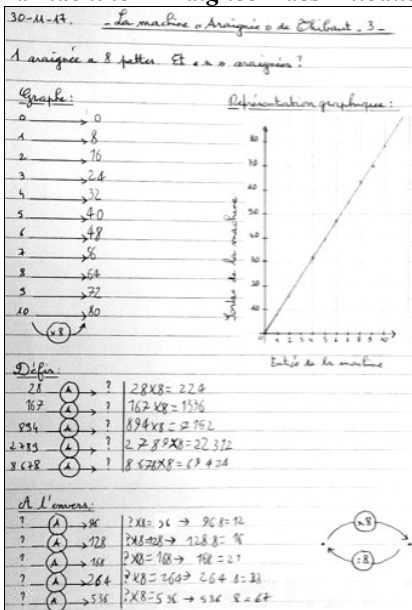
Marianne :

Axel :

**Travail personnel**

**Travail collectif / coopératif**

**La machine « Araignée » des Thibaut**



**La machine « chien » de Jade**

